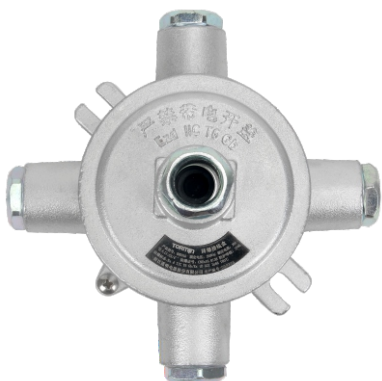


Ex



防爆标志: Ex d II C T6 Gb/Ex tD A21 IP66 T80°C
(Ex db II C T6 Gb/Ex III C T80°C Db)

执行标准: GB 3836/GB 12476 (GB/T 3836.1、
GB/T 3836.2、GB/T 3836.31)



适用场所

- 本产品广泛适用于石油开采、化工、军工等易燃易爆场所作为照明、电力及控制线路的连接;
- 适用于IIA、IIB、IIC爆炸性气体环境;
- 适用与潮湿防腐防护等级较高的场所;
- 适用于爆炸性气体1区、2区场所,可燃性粉尘21 22区场所;
- 适用于温度组T1~T6组。

性能特点

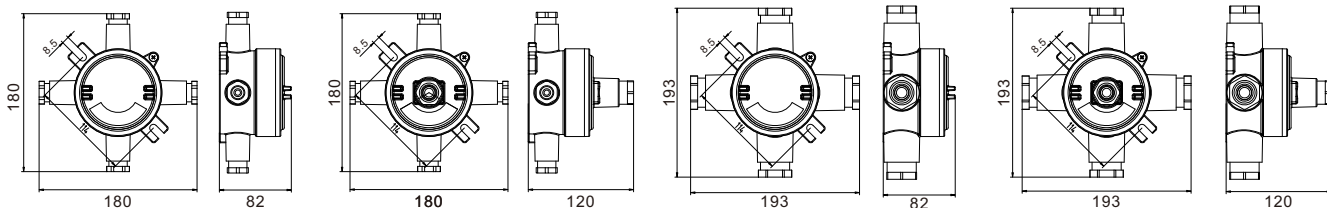
- BHD03采用铸钢铸造而成,表面达克罗处理后高压静电喷塑,防腐性能优越;
- BHD04采用不锈钢铸造而成,表面电解处理,防腐性能优越,适用于有高防腐要求的海洋平台等场所;
- 多种外形结构及尺寸,适用于各种不同的场所;
- 吊灯盒可以通过钢管,直接吊装防爆灯具;
- 防护等级IP66,可有效抵御强暴雨,适用于各种恶劣的工业工作环境。

主要技术参数

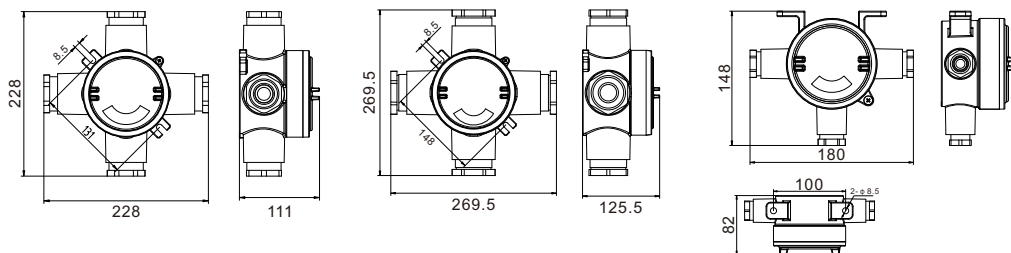
项目	技术参数	
额定电压	≤AC500V	
额定电流	20A	
接线端子数	4	
进线口螺纹	密封圈内径(mm)	适用电缆外径(mm)
G1/2"	Φ6	Φ5~Φ7
	Φ10	Φ5~Φ7
G3/4"	Φ10	Φ9~Φ11
	Φ14	Φ13~Φ15
G1"	Φ12	Φ15~Φ17
	Φ16	Φ15~Φ17
	Φ21	Φ20~Φ22
G1 1/4"	Φ14	Φ13~Φ15
	Φ20	Φ19~Φ21
	Φ26	Φ25~Φ27
G1 1/2"	Φ18	Φ17~Φ19
	Φ25	Φ24~Φ26
	Φ33	Φ32~Φ34
G2"	Φ27	Φ26~Φ28
	Φ35	Φ34~Φ36
	Φ44	Φ43~Φ45

安装及选型

BHD03/BHD04-(A~J):



BHD03/BHD04-K:



订货编号

产品型号	产品外型	产品名称	产品型号	产品外型	产品名称
BHD03/BHD04-A		一通平	BHD03/BHD04-G		直二通吊
BHD03/BHD04-B		直二通平	BHD03/BHD04-H		三通吊
BHD03/BHD04-C		三通平	BHD03/BHD04-I		四通吊
BHD03/BHD04-D		四通平	BHD03/BHD04-J		直角二通吊
BHD03/BHD04-E		直角二通平	BHD03/BHD04-K		吊灯盒
BHD03/BHD04-F		一通吊			